

LANDO

instruments international



MISURA DI TEMPERATURA SENZA CONTATTO



0034



SYSTEM 4

SISTEMI DI TERMOMETRIA A RADIAZIONE

System 4 è una famiglia completa di sistemi per il monitoraggio della temperatura senza contatto che offre una soluzione di prestazione e costo per la maggior parte delle esigenze di misura nei campi fra 0 e 2600°C.

Caratteristiche

- Intercambiabilità fra termometri e processori.
- Ampia gamma di termometri.
- Processori analogici e digitali.
- Gamma completa di accessori di montaggio.
- Strumenti robusti, flessibili e modulari.
- Una misura precisa e affidabile senza deriva.
- Uscite standard analogiche e digitali.



LANDMARK GRAPHIC

LANDMARK® GRAPHIC è un'unità elettronica digitale intelligente ad alta precisione con un display grafico. Può essere configurato per gestire fino a 4 termometri.

L'unità offre tutte le funzioni necessarie per il condizionamento dei segnali: selettore di picco, media, track and hold, allarmi alti/bassi e uscite 0 a 20 o 4 a 20mA e 1mV/° da ogni canale.

La temperatura è visualizzata in forma numerica e/o grafica. Le schede per le comunicazioni seriali e le operazioni matematiche sono disponibili a richiesta.

LANDMARK CLASSIC

LANDMARK® CLASSIC è un'unità elettronica analogica con un grande display per i valori di temperatura, emissività/non greyness e soglie degli allarmi, e un'uscita 4 a 20mA.

Le opzioni includono un selettore di picco, media e moduli di allarme per la massima flessibilità d'impiego.

LANDMARK TECHNIC

LANDMARK® TECHNIC è un'unità elettronica digitale, intelligente ad alta precisione, per montaggio a barra DIN. Le caratteristiche includono; emissività/non-greyness regolabile, media, picco, track and hold, allarmi, uscite 4 a 20mA e RS232C comunicazioni seriali per la configurazione via PC.



LANDMARK BASIC

LANDMARK® BASIC è un'unità elettronica semplice ed analogica per montaggio alla barra DIN progettato per gli installatori. Include: emissività/non-greyness regolabili, selettore di picco o media. Accessori opzionali includono alimentatore ed indicatore.

SYSTEM 4 TERMOMETRI

Una gamma ampia di termometri ottici e fibroptici mono e bicolori per la misura ad alta precisione da 0 a 2600°C. Esiste una scelta di sistemi ottici, regolabili attraverso la lente per distanze normale e corti o fibre ottiche.

Il campo di vista ottico è 6° e un reticolo definisce il target.

Per i termometri Fibroptic, ci sono diverse ottiche, guide luce e puntamento a laser come opzioni standard.



MONTAGGI ED ACCESSORI

Una gamma di accessori include: camicia raffreddata ad aria/acqua, cappuccio precablato, purga d'aria e diverse tubi di puntamento ed assiami di fissaggio.

SYSTEM 4 TERMOMETRI

Modello	Campo	Lunghezza d'onda	FOV	Min Diam* Target
M1 450/1000C	450 a 1000°C	1.0µm	30:1	16.6 o 11.7mm
M1 600/1600C	600 a 1600°C		100:1	5.0 o 3.5mm
M1 800/2600C	800 a 2600°C		200:1	2.5 o 1.8mm
M2 300/1100C	300 a 1100°C	1.6µm	100:1	5.0 o 3.5mm
M4 50/250C	50 a 250°C	2.4µm	30:1	16.6 o 11.7mm
M4 150/550C	150 a 550°C		100:1	5.0 o 3.5mm
M5 400/1300C	400 a 1300°C	4.8 a	100:1	5.0 o 3.5mm
M5 1000/2500C	1000 a 2500°C	5.2µm		
M6 0/300C	0 a 300°C	3 a	30:1	16.6 o 11.7mm
M6 100/700C	100 a 700°C	5µm	100:1	5.0 o 3.5mm
M7 25/375C	25 a 375°C	3.43µm	30:1	16.6 o 11.7mm
M8 0/1000C	0 a 1000°C	8 a 14µm	100:1	5.0mm
R1 600/1600C	600 a 1600°C	0.85 a	50:1	10.0 o 7.0mm
R1 1000/2600C	1000 a 2600°C	1.1µm	200:1	2.5 o 1.8mm

* Fuoco variabile standard e corto. Disponibili anche le lenti close-up.

SYSTEM 4 TERMOMETRI FIBROPTIC

Modello	Campo	Lunghezza d'onda	FOV	Testa	Min Diam* Target
M1 600/1600CL	600 a 1600°C	1.0µm	25:1	A10	4mm
M1 600/1600CYL				A25	10mm
				A50	23mm
M1 800/2600CL	800 a 2600°C	1.0µm	75:1	A10	1.3mm
M1 800/2600CYL				A25	3.3mm
				A50	6.7mm
M2 300/1100CL	300 a 1100°C	1.6µm	25:1	A10	4mm
M2 300/1100CYL				A25	10mm
				A50	23mm
M3 50/250CQ	50 a 250°C	2.1µm	20:1	A10	5mm
				A25	12.5mm
				A50	25mm
R1 600/1600CL	600 a 1600°C	0.85 a	25:1	A10	4mm
R1 600/160CYL		1.1µm		A25	10mm
				A50	23mm
R1 1000/2600CL	1000 a 2600°C	0.85 a	75:1	A10	1.3mm
R1 1000/2600CYL		1.1µm		A25	3.3mm
				A50	6.7mm

Y Indica puntamento laser del target disponibile



TERMOMETRI STAND ALONE

TERMOMETRI UNO

Modello	Campo	Spettrale	FOV	Min Dia*Target
U1 600/1600C	600 a 1600°C	1.0µm	100:1	5.0 o 3.5mm
U1 800/2600C	800 a 2600°C		200:1	2.5 o 1.8mm
U2 300/1100C	300 a 1100°C	1.6µm	100:1	5.0 o 3.5mm
U4 50/250C	50 a 250°C	2.4µm	30:1	16.6 o 11.7mm
U4 150/550C	150 a 550°C		100:1	5.0 o 3.5mm
U5 400/1300C	400 a 1300°C	4.8µm a	100:1	5.0 o 3.5mm
U5 1000/2500C	1000 a 2500°C	5.2µm		
V1 600/1600C	600 a 1600°C	0.85 a	50:1	10.0 o 7.0mm
V1 1000/2600C	1000 a 2600°C	1.1µm	200:1	2.5 o 1.8mm

* Fuoco variabile standard e corto. Disponibili anche le lenti close-up.



TERMOMETRI FIBROPTIC UNO

Modello	Campo	Spettrale	FOV	Testa	Min Diam* Target
U1 600/1600CL	600 a 1600°C	1.0µm	25:1	A10	4mm
U1 600/1600CYL				A25	10mm
				A50	23mm
U1 800/2600CL	800 a 2600°C	1.0µm	75:1	A10	1.3mm
U1 800/2600CYL				A25	3.3mm
				A50	6.7mm
U2 300/1100CL	300 a 1100°C	1.6µm	25:1	A10	4mm
U2 300/1100CYL				A25	10mm
				A50	23mm
V1 600/1600CL	600 a 1600°C	0.85 a	25:1	A10	4mm
V1 600/1600CYL		1.1µm		A25	10mm
				A50	23mm
V1 1000/2600CL	1000 a 2600°C	0.85 a	75:1	A10	1.3mm
V1 1000/2600CYL		1.1µm		A25	3.3mm
				A50	6.7mm

I termometri stand alone UNO sono progettati per costruttori di impianti o sistemi e loro utenti per la misura delle temperature nel campo da 50 a 2600°C.

I termometri UNO hanno emissività/non-greyness regolabile e uscita 4 a 20mA. Il selettore di picco o media è integrato.

Ci sono versioni monocolori e bicolori, ed anche a fibre ottiche, con una ampia scelta di risposte spettrali e campi di temperatura.

E' inoltre presente una gamma di sistemi ottici che include: fuoco regolabile normale o corto, puntamento attraverso la lente e fibra ottica con diverse lunghezze di fuoco, lunghezze di fibra ottica e con o senza puntamento a laser.

Serie CF

TERMOMETRI COMPATTI A BASSO COSTO

La serie di termometri all'infrarosso CF è progettata per la misura in-linea della temperatura fra 300 e 2500°C.

Sono adatti per i processi di formatura metalli e molte altre applicazioni.

CARATTERISTICHE

- Alta precisione con elaborazione digitale
- Custodia in acciaio inossidabile
- Temperatura di funzionamento fino a 70°C
- LED integrato per definire il target
- Gamma completa di accessori di montaggio

La gamma comprende due modelli base: CF100 and CF200.

La serie di termometri Land CF sono configurati da un PC attraverso l'interfaccia seriale, software e cavo.

I termometri CF sono configurabili per coprire molte applicazioni diverse ad alta temperatura.

I parametri configurabili sono:

- Lo span dentro il campo dello strumento a quale corrisponde l'uscita 4 a 20mA.
- Emissività regolabile nel campo 0.05 a 1.00
- Tempo di risposta regolabile da 10ms a 10s
- Il mantenimento del picco regolabile da 10ms a 25s



Modello	Campo di temperatura	Spettrale
CF10	650 a 1800°C	0.8 a 1.1µm
CF11	800 a 2500°C	0.8 a 1.1µm
CF20	300 a 1300°C	1.45 a 1.8µm
CF21	350 a 1800°C	1.45 a 1.8µm

Serie MF3



Modello	Campi di temperatura	Spettrale
MF30	0 a 120°C	8 a 14µm
MF31	0 a 300°C	8 a 14µm
MF32	100 a 500°C	8 a 14µm

TERMOMETRI MINI A BASSO COSTO

La nuova serie di termometri MF3 sono piccoli termometri all'infrarosso per la misura in linea della temperatura nel campo 0 a 500°C.

L'MF3 può misurare la temperatura di una gamma ampia di materiali che include: materia plastica, tessuti, gomma, vetro, legno, vernice, ceramica, carta, liquidi e alimentari.

I termometri MF3 sono disponibili in 3 campi, ed è presente una gamma di accessori di montaggio dedicati.

Essendo di dimensioni ridotte, l'MF3 è adatto per le applicazioni in spazi ristretti. Lo strumento ha un cavo lungo 1m per il collegamento alle apparecchiature di misura.

CARATTERISTICHE

- Uscita 10mV/°C
- Corpo robusto in acciaio inossidabile
- Semplice connessione e montaggio
- Temperatura di lavoro fino a 70°C
- Piccolo - 18.6mm dia. x 118mm lungh
- Gamma di accessori di montaggio che include uno specchio a 90°

LAND *MicraTherm3*



TERMOMETRI A 2-FILI A BASSO COSTO

I termometri a radiazione all'infrarosso Micratherm 3 forniscono una misura di temperatura nel campo 0 a 500°C. I termometri MT3 possono essere integrati nei loop di corrente a 2-fili (4 a 20mA) direttamente.

Sono presenti due modelli con opzionale raffreddamento e purga d'aria per la lente.

Uno specchio a 90° rende più facile la misura dei target in posizioni difficili e un'apparecchiatura di puntamento assiste l'allineamento.

Modello	Campo di misura	Spettrale
MT303	0 a 250°C	8 a 14µm
MT323	0 a 500°C	8 a 14µm

LAND *RT3*



TERMOMETRI A 2-FILI ROBUSTI

I termometri a radiazione Land RT3 forniscono una misura senza contatto in condizioni di lavoro gravose.

I termometri RT3 possono essere integrati nei loop di corrente a 2-fili (4 a 20mA) direttamente.

Ci sono due modelli ed esiste una gamma di accessori di montaggio e raffreddamento.

Modello	Campo di misura	Spettrale
RT303	0 a 250°C	8 a 14µm
RT323	0 a 500°C	8 a 14µm

LANDSCAN

MAPPATURATERMICA ALL'INFRAROSSO

Landscan è stato progettato per fornire informazioni del processo per il controllo della produzione e della qualità in condizioni gravose di temperatura e sporcizia. I campi di temperatura vanno da 20 a 1400°C.

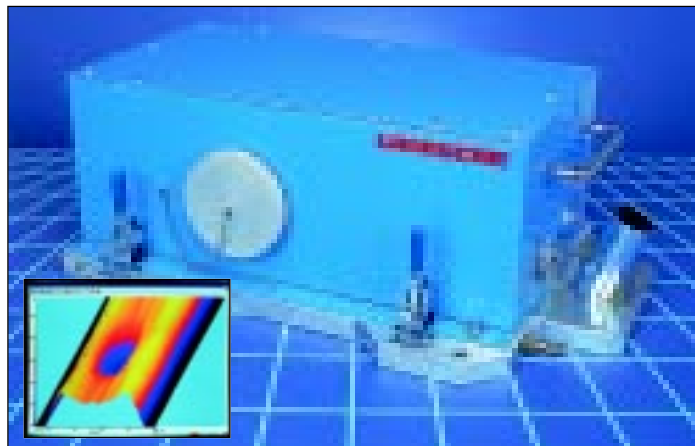
Landscan esegue la scansione di un oggetto caldo ad alta velocità fino a 100Hz con una risoluzione ottica di 300:1 generando profili termici accurati con 1000 campioni per scansione.

Landscan fornisce le informazioni critiche in una gamma di formati per diversi tipi di utenti, che includono:

- Controllo di Produzione e Controllo Processo
- Certificazione di Qualità
- Ricerca e sviluppo

APPLICAZIONE INCLUDONO:

- Laminazione a caldo, a freddo
- Produzione vetro e tempera
- Zincatura e Galvanneal
- Indurimento del vetro
- Metalli non ferrosi
- Concast
- Risc. ad induzione
- Rivestimento



CARATTERISTICHE

- Scelta di 7 sensori, ognuno con 6 varianti di ottica
- Risoluzione ottica fino a 300:1 con angolo 60° o 80°
- Fino a 1000 campioni/scan; velocità di scansione regolabile 5 a 25, 10 a 50 o 20 a 100 scan/s
- Robusto, costruzione modulare, diverse tipologie di montaggio
- Regolazione remota di velocità e emissività

Modello	Campo di misura	Spettrale
LS10	600 a 1200°C	1µm
LS11	800 a 1400°C	1µm
LS21	300 a 900°C	1.6µm
LS51	250 a 850°C	4.8µm
LS52	500 a 1100°C	4.8µm
LS60	20 a 250°C	3 a 5µm
LS61	70 a 350°C	3 a 5µm

LANDSCAN ELABORAZIONE SEGNALI

L'unità elettronica LPU_2E fornisce l'acquisizione dei dati distribuita usando Landscan for Windows NT Software.

Sistemi Landscan hanno una capacità estesa per archiviazione, elaborazione, visualizzazione e display facendo accessi simultanei a diverse teste di rilevamento, data base e file in archivio.

CARATTERISTICHE

- I display includono mappa termica, profilo, 3D, due modelli indipendenti della zona, deviazione dal centro, mappa termica a sottrazione
- La temperatura analizzata in qualsiasi punto
- Analisi delle zone di temperatura definita dall'utente
- Acquisizione dati ad alta velocità con 14 uscite 0 a 20mA, 4 a 20mA, tutte con allarme alto/basso
- Controllo remoto della testa sensore

SCANTEMP

SCANSIONETERMICA

LAND ScanTemp è una serie di sistemi di scansione a bassa velocità con angolo di scansione largo o stretto; comprendenti uno scanner e un termometro.

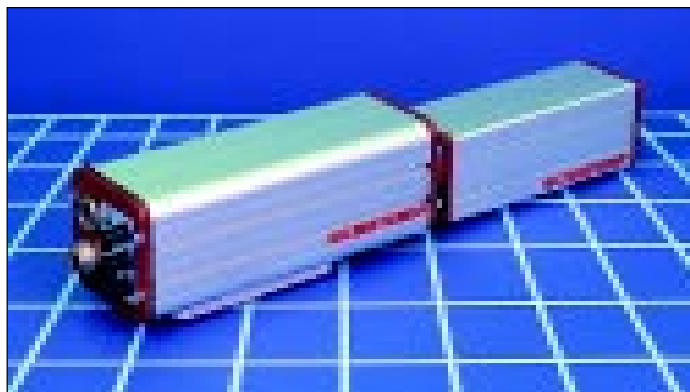
Quattro versioni sono disponibili:

- STW-O Scan da 5 a 60°, uscita di temperatura.
- STW-A Scan da 5 a 60°, con uscite di temperatura ed angolo.
- STW-P Scan da 5 a 60°, con uscite di temperatura e di picco.
- STN-P Scan 6°, con uscite di temperatura e di picco.

LAND ScanTemp offre una flessibilità eccezionale per campo di temperatura, risposta spettrale, caratteristiche ottiche per molte applicazioni.

CARATTERISTICHE

- Campi di temperatura da 0 a 1400°C
- Angolo di scansione e tempo di risposta regolabili.
- Tre varianti ottiche con fuoco regolabile.
- LED integrato per allineamento del target.
- Velocità di scansione regolabile fino a 120°/s



Termometro	Campo di misura	Spettrale
ST_120C	600 a 1200°C	1.1µm
ST_140C	700 a 1400°C	1.1µm
ST_220C	300 a 800°C	1.6µm
ST_260C	250 a 1200°C	1.6µm
ST_421C	100 a 300°C	2.3µm
ST_441C	200 a 700°C	2.3µm
ST_322C	0 a 200°C	8 a 14µm
ST_362C	0 a 800°C	8 a 14µm

FTI 6

SISTEMA PER IMMAGINI TERMICHE IN LINEA

I sistemi che incorporano la termocamera **FTI 6** per uso in linea, o trasportabile, sono progettati per la elaborazione di immagini termiche in tempo reale negli impianti industriali, costruzioni edili e installazioni elettriche.

La **FTI 6** ha un detector fpa (focal plane array) in combinazione con le ultime tecniche di elaborazione digitale per ottenere la misura precisa di temperatura, senza deriva da -20 a 2000°C e incorpora una telecamera nel visivo.

La **FTI 6** è di costruzione robusta, stagna contro polveri e liquidi ed è presente una gamma ampia di accessori di montaggio che include: brandeggio, custodia per ambienti gravosi, purga ad aria, piastre raffreddate che possono fornire protezione anche per ambienti industriali ostili.

Il controllo remoto della **FTI 6** è possibile tramite un collegamento seriale dal PC con il software **LIPS** o da un pannello di controllo.

L'opzione di una memoria veloce permette la registrazione di una sequenza di 256 immagini.



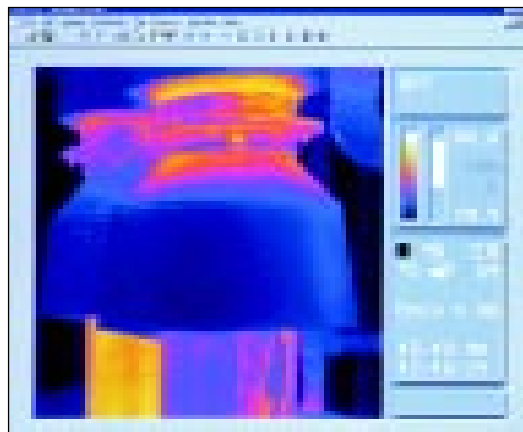
SOFTWARE LIPS PER L'ELABORAZIONE DELLE IMMAGINE TERMICHE

Sistemi LIPS (Land Image Processing Software) - **LIPS F** (in-linea, fissa), **LIPST** (trasportabile) ed anche **LIPS FT** (versione completa) che fornisce l'analisi di temperatura e le tendenze per le immagini salvate o in tempo reale.

L'elaborazione di **LIPS** comprende: visualizzazione a colori con cinque tavolozze, zoom, filtraggio, allarmi, scambio dati con altri applicazioni in Microsoft Windows® usando DDE e OLE, e il controllo remoto di 16 termocamere **FTI 6**.

CARATTERISTICHE

- **LIPS F** - analisi in-linea. Include punti, aree, isoterme, istogrammi, profili e allarmi.
- **LIPST** - analisi e generazione rapporti. Per l'elaborazione delle immagine salvate.
- **LIPS FT** - il sistema completo.
- Controllo e analisi delle informazioni da 16 termocamere.
- Modulo opzionale per il controllo di quattro unità di brandeggio.
- Salvataggio automatico di immagini in caso di allarme.



CYCLOPS PPM+

TERMOCAMERA PORTABILE

Il nuovo Cyclops PPM+ produce immagini termiche ad alta risoluzione con la misura precisa di temperatura. La forma della termocamera è leggera e pratica. Il software LIPS PPM+ dà la possibilità di elaborare le immagini sul PC e produrre rapporti. Finalmente c'è una soluzione economica per la manutenzione degli impianti.

Nuovi progressi nelle tecniche ottiche ed elettroniche hanno prodotto un'immagine ad alta definizione visualizzata su uno schermo LCD - visibile nella luce ambiente, anche al sole.

Le immagine termiche sono salvate su un PDA integrato e possono essere trasferite ad un PC tramite un collegamento USB e IRDA

CARATTERISTICHE

- Misura precisa della temperatura in °C o °F
- Emissività regolabile da 0.01 a 1.0
- Funzione di integrazione per migliorare le prestazioni
- Zoom elettronico (x2)
- Salvataggio delle immagine su scheda memoria flash
- Scelta di quattro tipologie di colore

APPLICAZIONI TIPICHE

ELETTRICHE

- Identificazione di collegamenti difettosi
- Integrità di isolamento
- Operazione di sistemi ad alta potenza

MECCANICHE

- Cuscinetti
- Allineamento di accoppiamenti

TERMICHE

- Isolamento termico
- Tubi bloccati
- Funzionamento di radiatori a irraggiamento o convezione

EDILIZIA

- Perdite, umidità
- Riscaldamento



CYCLOPS

TERMOMETRI PORTATILI all' INFRAROSSO

La famiglia di termometri MINOLTA/LAND Cyclops sono ad alta precisione per misure di temperatura da -50 a 3200°C. Le caratteristiche includono: selezione precisa del target dell'obiettivo e valore della temperatura mostrato nel mirino. La serie Cyclops viene utilizzata in industrie metallurgiche, produzione lavorazione vetro, minerali e chimiche, per il controllo di processo, controllo di qualità, ricerca e sviluppo, e manutenzione preventiva.

CYCLOPS 300/AF/bAF - termometri con Autofocus
Temp. campo: -50 a 1000°C. Risposta spettrale: 8 a 13µm
Dimensioni oggetto: 9mm dia. o 9 x 3mm a 500mm

CYCLOPS TELE - aree Piccole a distanze lunghe
Temp. campo: -20 a 400°C. Risposta spettrale: 8 a 14µm
Dimensione oggetto: 15 x 5mm a 3m

Nuovo - CYCLOPS 153, 153A e 53 - temperature Alte
Temp. campo: 500 a 3200°C (C153/A), 600 a 3000°C (C53)
Risposta spettrale: 0.8 a 1.1µm. Dimensione oggetto: 0.4mm

Nuovo - CYCLOPS Meltmaster - metalli Liquidi
Temp. campo: 1000 a 1800°C. Risposta spettrale: 0.55µm
Dimensione oggetto: 29mm a 5m

Nuovo - CYCLOPS FurnacePro - Benzina o petrolio che brucia in forni
Temp. campo: 450 a 1300°C. Risposta spettrale: 3.9µm



CYCLOPS 241 – Processi industriali di Metallo e vetro
Temp. campo: 250 a 800°C. Risposta spettrale: 1.1 a 1.7µm
Diametro oggetto: 1.3mm

Dati Microprocessore DP-C2 - Il DP-C2 immagazzina, stampa, o trasferisce a computer fino a 1000 letture della temperatura.

Dati Stampante DP-3 - La DP-3 esegue stampe di valori di temperatura.

LASER MINI, LASER+ & VIEW+

TERMOMETRI PORTATILI all' INFRAROSSO

La serie di portatili Mini sono termometri a basso costo, per temperature da -50 a 500°C.

LASER MINI -30 a 400°C. Un sistema laser definisce l'area target misurata. La temperatura viene mostrata su un LCD posto sul retro dello strumento.

LASER+ MINI -50 a 500°C. Un sistema laser definisce l'area target misurata. La temperatura viene mostrata su un LCD posto sul retro dello strumento. E' presente una porta RS232C per l'acquisizione dati mediante registratore DL-10.

VIEW+ MINI -50 a 500°C. Ha il display della temperatura inserito nel mirino e una porta RS232C per l'acquisizione dati mediante registratore DL-10.



MINI LASER+



MINI VIEW

Il DL-10 memorizzatore dei Dati e il software DL-10 per Windows '95 sono disponibili per l'uso con i termometri Laser+ Mini, View+ Mini e Cyclops *. * **vedere referenze.**

LAND PockeTherm

TERMOMETRI PORTATILI all' INFRAROSSO

I nuovi termometri all'infrarosso PockeTherm sono semplici da utilizzare e a basso costo. Sono ideali per applicazioni quali processi di preparazione cibo, produzione di componenti elettronici / meccanici e manutenzione.

PockeTherm 30 -40 a 400°C. Un sistema laser definisce l'area della misurazione. Grande display.

PockeTherm 30A -40 a 400°C. Allarmi alti e bassi.

PockeTherm 31 -50 a 500°C. Picco e valori minimi.

PockeTherm 32C -50 a 500°C. Bersaglio molto piccolo 2.5mm dia. a 27mm di distanza. Raggio gemello per il posizionamento.



CALIBRAZIONE

LABORATORIO

Il laboratorio di calibrazione della LAND Instruments International fornisce supporto di qualità e un servizio completo ai clienti.

Fondato in 1970, era il primo da rilasciare certificati per le misure termiche. Adesso è noto come uno dei primi laboratori di calibrazione nel mondo.

CERTIFICAZIONE

LAND offre un servizio per la calibrazione di sensori industriali di temperatura - termometri all'infrarosso, termometri in vetro, radiometri, termocoppie e termocamere.

LAND può rilasciare un certificato registrato al National Institute of Standards and Technology (NIST) nel North America. Per Europa e il resto del mondo, LAND può rilasciare certificati UKAS.

LAND vende una gamma completa di forni a corpo nero per la taratura.

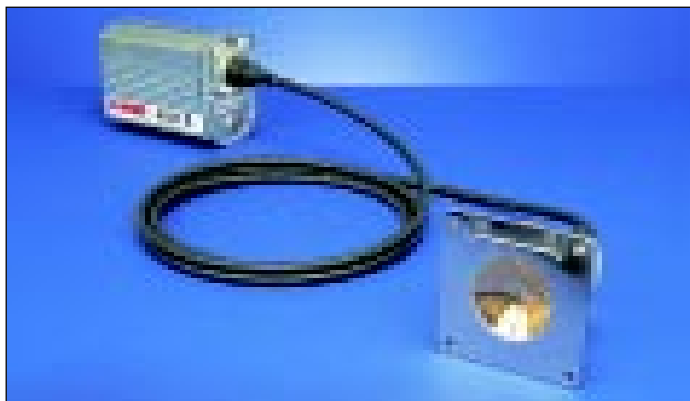


Modello	Campo di temperatura	Standard
LANDCAL P80P	-10 a 75°C	Primario
LANDCAL P550P	50 a 550°C	Primario
LANDCAL P1200B	150 a 1100°C	Primario
LANDCAL P1600B	600 a 1500°C	Primario
LANDCAL R350P	50 a 350°C	Riferimento
LANDCAL R700T	150 a 650°C	Riferimento
LANDCAL R1200P	350 a 1150°C	Riferimento
LANDCAL R1500T	500 a 1500°C	Riferimento

SISTEMI DEDICATI

La LAND ha sviluppato sistemi dedicati per applicazioni specifiche per la misura di temperature, per esempio:

- **NUOVO** VDT e DTT - Fibre ottiche di comunicazione
- **NUOVO** FTS - Temperatura in forni
- **NUOVO** FLT5 - Temperatura del vetro float
- AETS/AQTS/ABTS - Estrusione di alluminio
- CD1 - Inceneratori di rifiuti
- Modello FG e GMT - Vetro cavo
- ASTS - Laminazione a caldo dell'alluminio.
- GSTS - Galvanneal/linee di zincatura
- Termometro Roadstone - Temperatura asfalto
- Misura sotto la lamina - Laminazione a caldo di acciaio



APPLICAZIONI

LAND risolve problemi di misura da più di cinquanta anni in molte industrie diverse, ad esempio:

- Ferro e acciaio
- Metallurgia non-ferrosa
- Generazione di energia
- Materia plastica
- Gomma
- Elettronica
- Carta
- Manutenzione
- Petrochimica
- Trattamento termico
- Vetro
- Aerospaziale
- Minerali
- Tessili
- Farmaceutici
- Prodotti alimentari

Per ulteriori informazioni o consigli gratuiti per una soluzione per la misura specifica di temperatura, si prega di rivolgersi all'ufficio locale della Land.

Il sistema di qualità della Land Instruments International Ltd. è certificato secondo le norme BS EN ISO 9001, la distribuzione dei prodotti Minolta/Land Cyclops secondo le norme BS EN ISO 9002. Il laboratorio di calibrazione LAND certificato UKAS No. 0034 rilascia certificati di taratura.



0034

LAND

instruments international

Infrared Temperature Measurement

Land Instruments Srl • Via dell'Industria, 2 • 20037 Paderno Dugnano MI • Italy
Tel: 02/99040423 • Fax: 02/99040418 • Email: infrared@landinst.it • Internet: www.landinst.com

Land Instruments International • Dronfield S18 1DJ • England • Tel: (01246) 417691 • Fax: (01246) 410585
Email: infrared.sales@landinst.com • Internet: www.landinst.com

U.S.A.
Land Instruments International
Tel: (215) 504-8000 • Fax: (215) 504-0879
Email: irsales@landinstruments.net

Japan
Land KK
Tel: 06 6330 5153 • Fax: 06 6330 5338
Email: ikeland@silver.ocn.ne.jp

Germany
Land Instruments gmbH
Tel: 02171/7673-0 • Fax: 02171/7673-9
Email: infrarot@landinst.de

Spain
Land Instruments International
Tel: 91 630 0791 • Fax: 91 630 2918
Email: land-infrared@landinst.es

France
Land Instruments Sarl
Tel: (1) 34 62 05 45 • Fax: (1) 30 56 51 12
Email: commercial@landinst.fr

Mexico
Land Instruments International
Tel: 52 55 9171 1466 • Fax: 52 55 9171 1477
Email: ventas@landinstruments.net